

子ども教育学・環境教育学 実践ワークショップ

都城

～子どもの健やかな育ちをめざして～

南九州大学の今まで培ってきた研究成果を、市民の皆様の身近な問題等を取り上げて、分かり易くお伝えするワークショップを開催します。

今回は、子どもとその保護者を対象とした「親子で楽しむオリジナルの鉢と多肉の寄せ植えづくり」と「親子でオリンピック競技を楽しむ運動会」を題材に、子どものからだと心の問題についてみんなで考えます。

参加費
無料

日時 平成31年3月2日(土) 9:20▶12:00

場所 南九州大学都城キャンパス 2102教室・体育館

対象 4・5・6歳児、小学校1・2・3年生児童と
その保護者 40組



ワークショップ内容

講座1 親子で楽しむオリジナルの鉢と 多肉の寄せ植えづくり

講師：牧田 直子
(南九州大学環境園芸学部 庭園デザイン学)



普段の生活のなかで花や緑に触れる機会が少なくなっていないですか？

さまざまな知識や体験をぐんぐん吸収する子どもの成長段階時期に、生活の中で、植物と触れ合い、親しみ、豊かな感性を育む環境教育の重要性を考えましょう。不思議な形の多肉植物を寄せ植えます。鉢をデコレーションして個性豊かに演出しましょう。



講座2 親子でオリンピック競技を 楽しむ運動会

講師：宮内 孝
(南九州大学人間発達学部 体育科教育学)



2020年東京オリンピック・パラリンピックが開催されます。このオリンピックで取り上げられる競技をやさしい動きに加工・修正したゲームを楽しむ運動会を行います。

親子で運動会を楽しみながら、オリンピックへの興味・関心を高めるとともに、オリンピック精神の理解や運動に親しむことの重要性について考えましょう。



日程

9:00	①受付(9:00~9:20) 2102教室
9:30	②【講座1】 親子で楽しむオリジナルの鉢と 多肉の寄せ植えづくり (9:20~10:40) 2102教室
10:00	
10:30	↓ 体育館へ移動・休憩
11:00	③【講座2】 親子でオリンピック競技を 楽しむ運動会 (11:00~12:00) 体育館
11:30	
12:00	

参加費
無料

参加定員
親子40組

申し込み順で参加者を決定します。参加希望が定員に達したため参加できない方には、記入いただいた電話番号にご連絡させていただきます。

その他

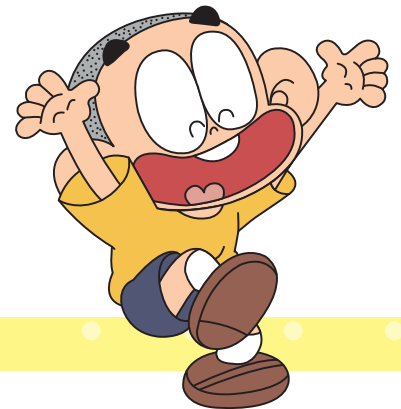
- 保護者の参加が必要です。子どものみの参加はできません。
- 運動ができる服装、シューズ、飲み物を持参してください。
- けが等については、スポーツ保険の適用内での対応となります。
- 事前予約にて託児所が利用できます。

申し込み方法

2月22日までに、下記内容を記入して、「南九州大学市民講座」の件名でFAXかEメールでお申し込みください。
※FAX：0986-21-2113 ・E-mail：child@nankyudai.ac.jp

- 保護者・・・氏名、住所、電話番号
 - 子ども・・・氏名、年齢、通っている保育園名・幼稚園名・小学校名
- ※託児希望の場合は、その旨を明記してください。

問い合わせ先 南九州大学人間発達学部 宮内まで Tel0986-21-2111



保護者	氏名	電話番号	
	住所		
子ども	氏名	年齢	
	通っている保育園・幼稚園・小学校名		
託児	希望する	希望しない	※いずれかに○をつけてください。

※コチラの申込用紙は切り取らずにFAXしてください。